

## 第9回 みゆき学園杯霧島盆地高校バレーボール大会 連絡事項

### 1. 日程

開門	8:15
開館	8:30
代表者会議	8:35
プロトコール	9:19
試合開始	9:30

※開館から8:50まではフリー練習、  
8:50からは第1試合のチームの練習

### 2. 競技上・審判上の注意

- (1) 補助員割り当ては組み合わせ表に掲載してありますので、ご確認ください。
- (2) 副審はチームスタッフか、有資格者の**大人または高校生**でお願いします。
- (3) 公式練習は各チームの最初の1試合目のみ行います。試合間は15分程度とします。
- (4) 応援時の鳴り物の使用については、各会場の指示に従ってください。
- (5) 写真や動画を許可なくSNS等に投稿しないでください。
- (6) 各チーム試合球を1個準備してください。

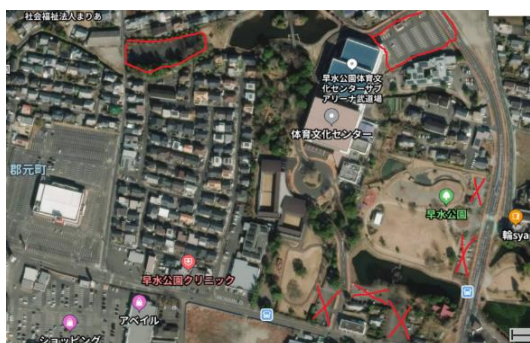
### 3. 会場使用上の注意

- (1) ゴミ・弁当殻の処分については、各チームで責任を持って行ってください。  
特に弁当殻を業者が回収する場合は、確実に業者に引き渡すようお願いします。
- (2) すべての会場が**敷地内禁煙**です。高校会場については、正門前での喫煙も  
近隣住民から苦情が来ることがありますので、会場担当者の指示に従い、  
保護者への周知をお願いします。また、吸い殻の投げ捨て等がないようお願いします。
- (3) シートを広げての場所取りはご遠慮ください。

### 4. 駐車場について

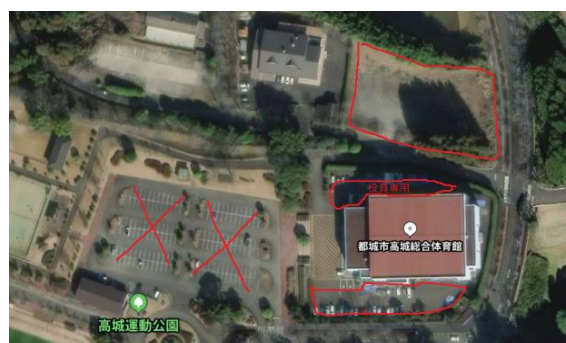
- (1) 学校会場については、各会場の案内に従って駐車してください。
- (2) 公共体育館（早水サブ、高城総合）については、駐車スペースに制限がありますので  
以下の図を参照の上、指定された範囲に駐車してください。

早水サブ



南側は「あやめ祭り」のため使用不可  
出入りも北側入口のみ

高城総合



上の段は使用不可（他団体あり）  
体育館周りと北側の未舗装部分のみ使用可

## 山之口



体育館の道路向かい側の駐車場を使用可  
(南側のゲートが開いているところは使用可)  
体育館前の駐車場は現在ありません。  
また、荷物の積み下ろしのための道路脇への  
一時的な駐停車は禁止です。

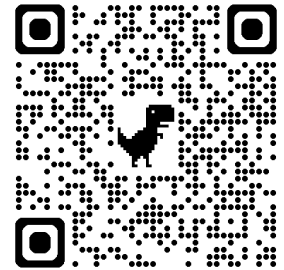
## 5. 弁当屋さん紹介

都城小川屋

TEL 0986-36-6555 〒885-0078 宮崎県都城市宮丸町 2794

※配達・回収をされます。(電話連絡で確認ください。)

※メニューは都城地区バレーボール協会ホームページ下のバナー  
より確認できます。



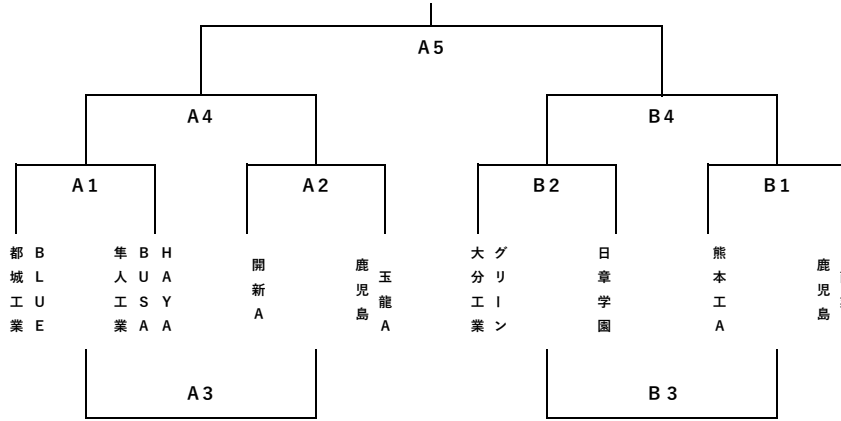
## 6. 大会に関する問い合わせ

担当 都城農業高校 小田 (090-8834-3930)

※電話に出られないことが多いので、ショートメールを送っていただくと助かります。

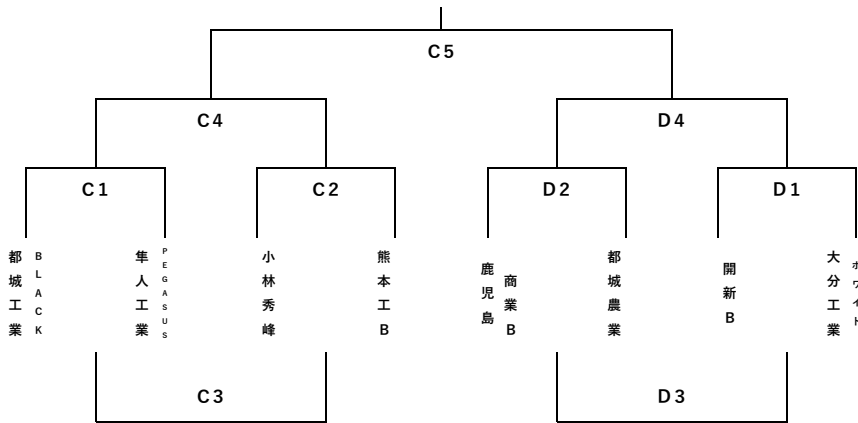
令和7年度 第9回 みゆき学園杯霧島盆地高校バレーボール大会 男子組合せ

【Aパート】(都城工業高等学校体育館会場 A・Bコート)



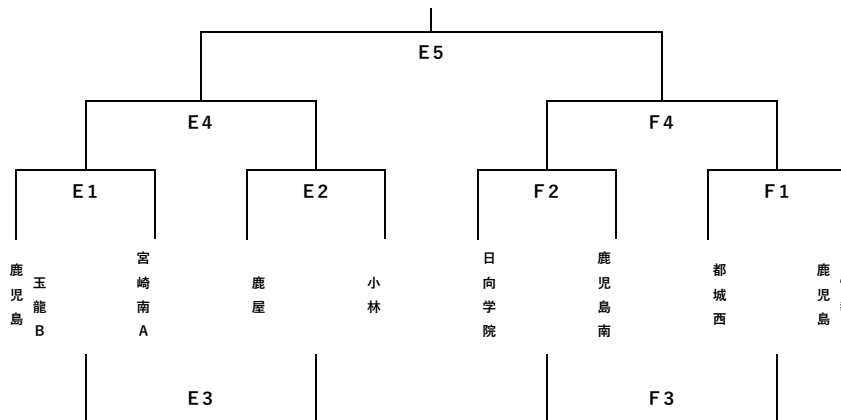
副審・補助員			
Aコート		Bコート	
1	2 試合目	1	2 試合目
2	1 試合目	2	1 試合目
3	4 試合目	3	4 試合目
4	3 試合目	4	3 試合目
5	4 試合目敗者		

【Bパート】(都城農業高等学校体育館会場 C・Dコート)



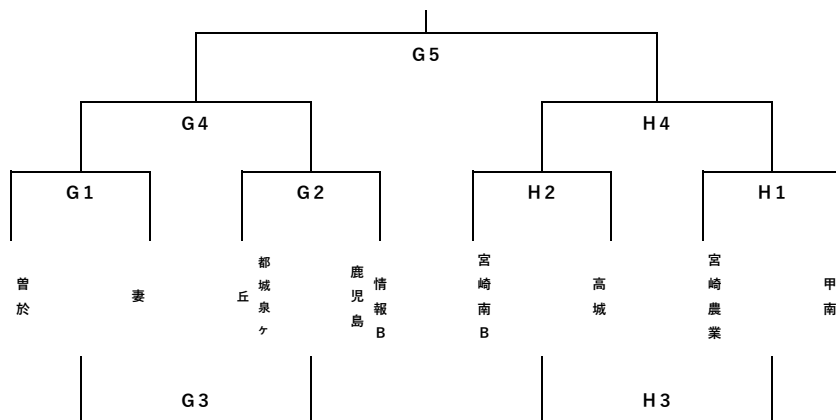
副審・補助員			
Cコート		Dコート	
1	2 試合目	1	2 試合目
2	1 試合目	2	1 試合目
3	4 試合目	3	4 試合目
4	3 試合目	4	3 試合目
5	4 試合目敗者		

【Cパート】(都城西高等学校体育館会場 E・Fコート)



副審・補助員			
Eコート		Fコート	
1	2 試合目	1	2 試合目
2	1 試合目	2	1 試合目
3	4 試合目	3	4 試合目
4	3 試合目	4	3 試合目
5	4 試合目敗者		

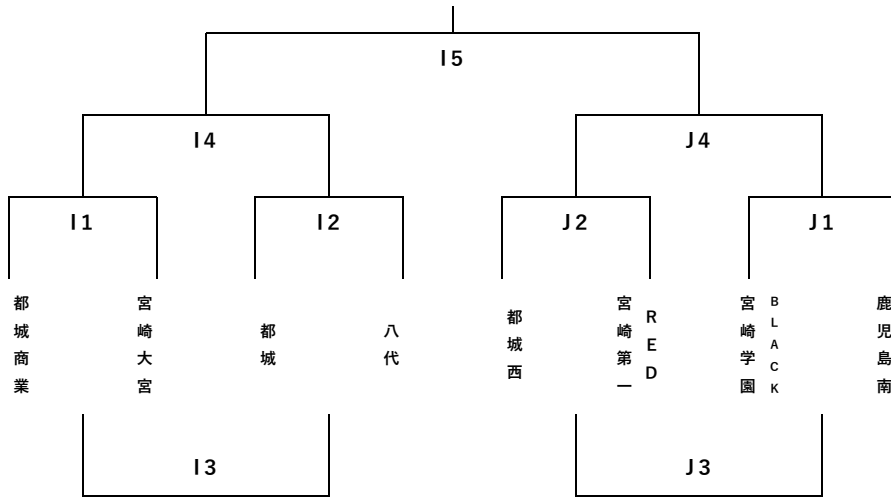
【Dパート】(山之口体育館会場 G・Hコート)



副審・補助員			
Gコート		Gコート	
1	2 試合目	1	2 試合目
2	1 試合目	2	1 試合目
3	4 試合目	3	4 試合目
4	3 試合目	4	3 試合目
5	4 試合目敗者		

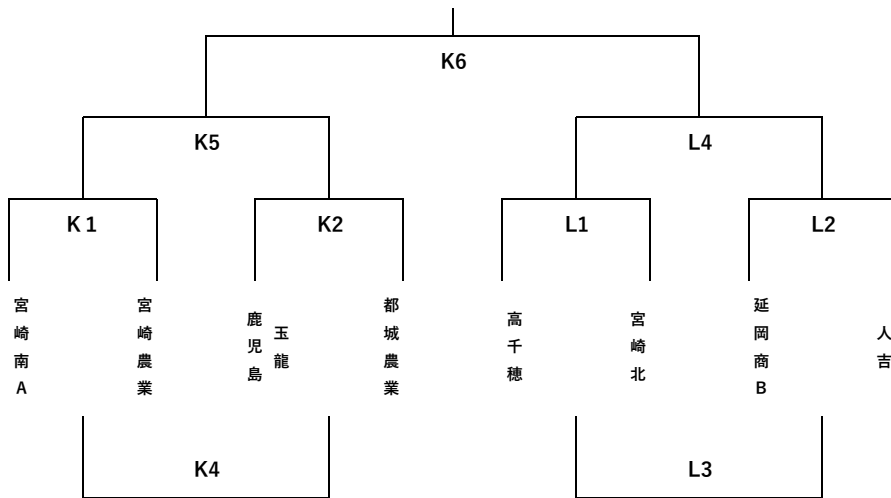
令和7年度 第9回 みゆき学園杯霧島盆地高校バレーボール大会 女子組合せ

【Eパート】(早水公園体育文化センターサブアリーナ会場 I・Jコート)



副審・補助員			
Iコート		Jコート	
1	2 試合目	1	2 試合目
2	1 試合目	2	1 試合目
3	4 試合目	3	4 試合目
4	3 試合目	4	3 試合目
5	4 試合目敗者		

【Fパート】(高城総合体育館会場 K・L・Mコート)



副審・補助員					
Kコート		Lコート		Mコート	
1	K 2	1	L 2	1	K 3
2	K 1	2	L 1	2	M 3
3	M 1	3	L 1 L 2 勝	3	M 2
4	K 1 K 2 勝	4	L 3 負	4	M 1 K 3 勝
5	K 4 負	5	M 4 負	5	M 2 M 3 負
6	K 5 L 4 負	6	L 5 負	6	M 5 負

【Gパート】(高城総合体育館会場 K・L・Mコート)

